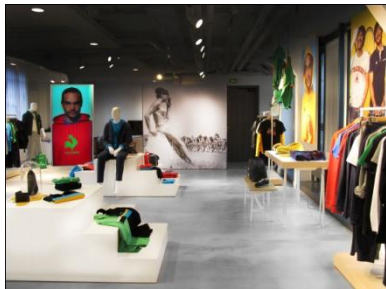


• LE COQ SPORTIF



Rodolphe Parente réinvente le showroom parisien du Coq Sportif, rue Bachaumont. Attaché à l'histoire et aux valeurs de cette marque emblématique du sport, il choisit d'investir l'espace fragmenté par du mobilier flexible, modulable au design muet. Des unités mobiles qui structurent l'espace fait de béton, de bois naturel, de tôle pliée ou micro-perforée. La couleur n'est pas incrustée dans l'architecture mais s'exprime plutôt à travers les collections et les accessoires présentés. Tables lumineuses à la façon des tables de photographe, portants, linaires réinterprètent ici l'esprit du vestiaire avec humour.



• CAROLL PARIS



La marque Caroll a choisi le studio Rodolphe Parente pour étudier et développer le nouveau concept de ses boutiques et corners. Un concept qui s'appliquera dans un premier temps sur une boutique rue de Rennes à Paris d'environ 120m², sur un corner de 100m² aux Galeries Lafayette Hausmann puis qui sera déployé sur l'ensemble des 420 points de vente Caroll.

Ce nouveau concept s'appuie sur une identité résolument moderne, simple, aux lignes intemporelles faisant place à une grande sensibilité pour les harmonies des matériaux. Rodolphe Parente souhaite offrir « un outils flexible et généreux pour une cliente plus jeune à reconquérir ». Les lignes pures du mobilier et l'agencement, associées aux matières comme le chêne naturel et aux alcôves en béton ciré apporte un nouveau dynamisme à l'offre marchande la rendant plus lisible, contrastée et attractive. Les nuances de chêne brossé et lisse, répondent à la volonté

de positionner la marque dans une esthétique chaleureuse, chic et transgénérationnelle : « la femme Caroll ne doit pas être impressionnée par le point de vente mais elle doit s'y sentir à l'aise dans un espace dédié à ses exigences ». Les boutiques traitées avec des codes communs à l'ensemble du réseau : sélection d'œuvres d'art, mobiliers sur catalogue, collections d'objets. Boutiques et corners seront désormais lus comme des lieux incarnés qui « racontent des histoires différentes » dans une ambiance rassurante et élégante.

• MAISON FRANCIS KURKJIAN

Le parfumeur Francis Kurkdjian confie à Rodolphe Parente le design de ses corners de vente pour les grands magasins notamment au Printemps Haussmann à Paris et Liberty à Londres. Rodolphe Parente s'inspire des codes de la maison pour imaginer des stands sur-mesure. Dans un esprit parisien cher au parfumeur, Rodolphe joue une juxtaposition savante entre matériaux nobles et pauvres. Ainsi, zinc, acier, laiton brossé ou verre opalescent s'animent en frictions et contrastes. Il développe également un mobilier élégant, inspiré de celui de la boutique Kurkdjian à Paris. Vitrines, consoles gigognes, écrans lumineux, paravents en papier de soie rythment ces espaces résolument contemporains et raffinés.



WWW.RODOLPHEPARENTE.COM

PRESSE • COM&CIE / Christian Lemoine de La Salle +33 6 08 56 23 91 christian@lemoinedelasalle.com